

Ürumaakonnas, Palmse vallas,
Sagadi mõisa järele oleva
maakoka

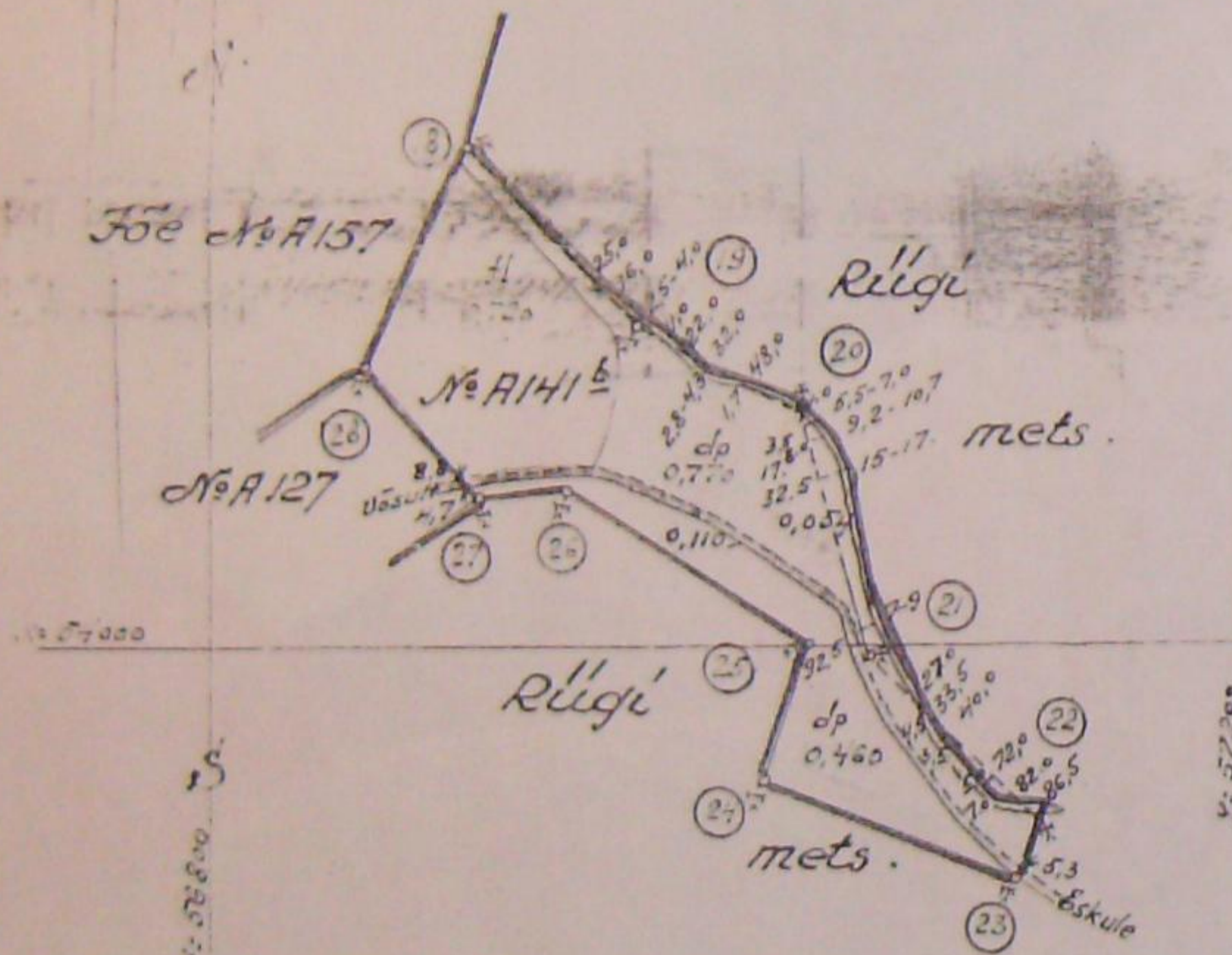
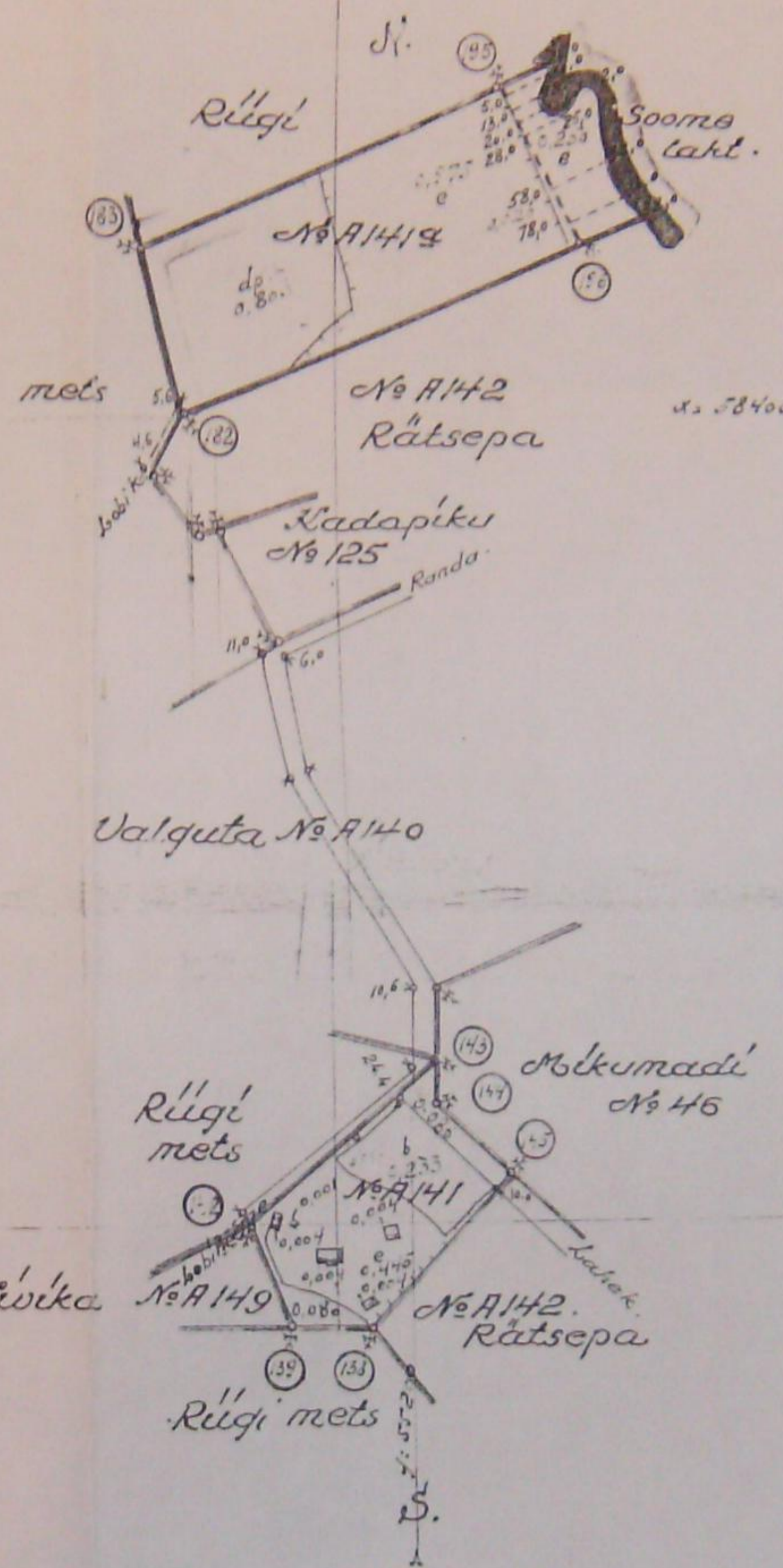
Pedari №A141

./kinnistu nr. 1279./
plaan.

Valmistatud Maamõõle ja Katastri Osakonna
arhiivis oleva loobi ja lake külade 1934-aasta plaani
järel 1942 aastal.

Mõõtandmed.

Funkti Nr.	Sisemis nurgad		Asimused		Joone pikkused mtr.	Koordinaadid	
	o	i	o	i		x	y
№A141a							
138	130	35	271	43	41,42	+ 57947,86	+ 55179,27
139	112	58	338	45	53,52	+ 57949,10	+ 55137,85
142	108	43	50	02	122,21	+ 57998,96	+ 55118,46
143	49	32	180	30	19,18	+ 58077,42	+ 55212,14
144	226	54	133	36	50,09	+ 58058,24	+ 55211,97
145	91	18	222	18	102,60	+ 58023,72	+ 55248,24
№A141b							
182	80	18	346	57	85,18	+ 58401,71	+ 55090,45
183	101	04	65	53	197,75	+ 58484,72	+ 55071,23
195	93	12	152	41	88,95	+ 58565,51	+ 55251,81
196	85	26	247	15	219,31	+ 58486,52	+ 55292,60
№A141c							
18	67	43	137	24	94,86	+ 54193,81	+ 56902,45
19	201	35	115	49	66,90	+ 54124,00	+ 56966,66
20	132	49	163	00	105,00	+ 54094,88	+ 57026,88
21	209	00	134	00	88,70	+ 53994,49	+ 57057,59
22	115	46	198	14	21,40	+ 53932,88	+ 57121,39
23	87	35	290	39	103,95	+ 53912,55	+ 57114,72
24	92	26	18	13	55,91	+ 53949,23	+ 57017,46
25	255	30	302	43	111,12	+ 54002,34	+ 57034,94
26	218	15	264	28	35,85	+ 54062,42	+ 56941,44
27	125	03	319	25	66,10	+ 54058,96	+ 56905,76
28	114	18	25	07	93,50	+ 54109,18	+ 56862,76



Eksplikatsioon.

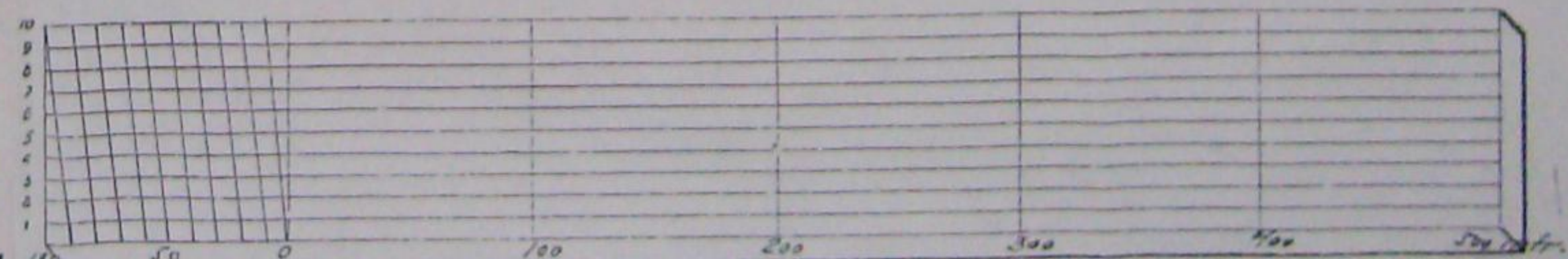
Kinn. nr.	Maakäituse nimetus	Vilja- puu aed (a)	Aia-, põli- lumaa (b)	Heina- maa (d)	Karja- maa (e)	Metsa- maa (f)	Madal soo (gm)	Kõrge soo (m)	Tuluta maa (i)	Veed (v)	Üld- maad (ü)	Kokku
		H e k t a a r i d										
	Pedari №A141	—	0,233	—	0,525	—	—	—	—	—	0,109	0,867
	№A141a	—	—	0,803	1,245	—	—	—	—	—	—	2,048
	№A141b	—	—	1,230	—	0,720	—	—	—	0,054	0,110	2,114
	Kokku	—	0,233	2,033	1,770	0,720	—	—	—	0,054	0,219	5,029
		—	—	—	0,250	—	—	—	—	—	—	0,250

Märkus: Mõrdpoone all näidatud pindala on vaba kaldariba all
kuuluva osa üldpinnast.



30 Apr
31 juulil 42
2284-76
Ruhad
Kult

Mõõt 1: 4 000
1 sentimeetris 40 meetrit.



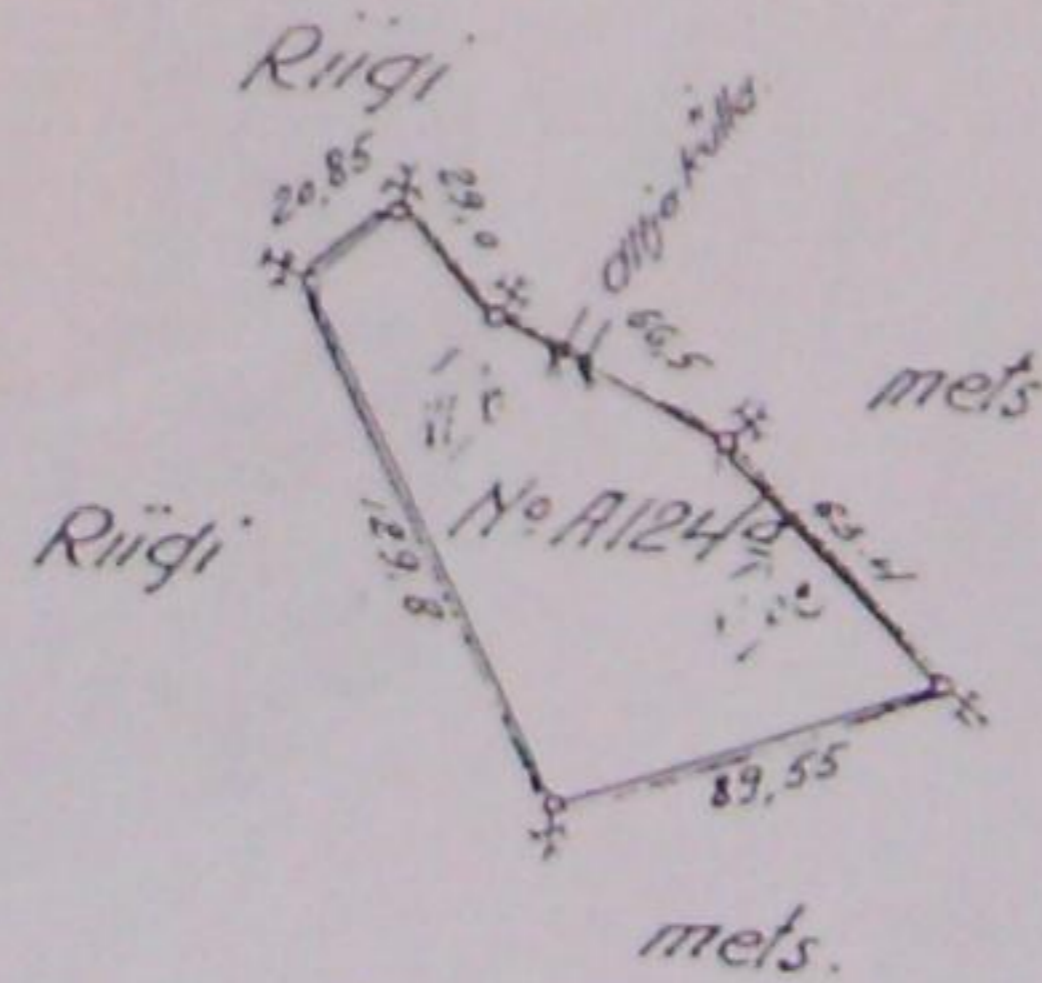
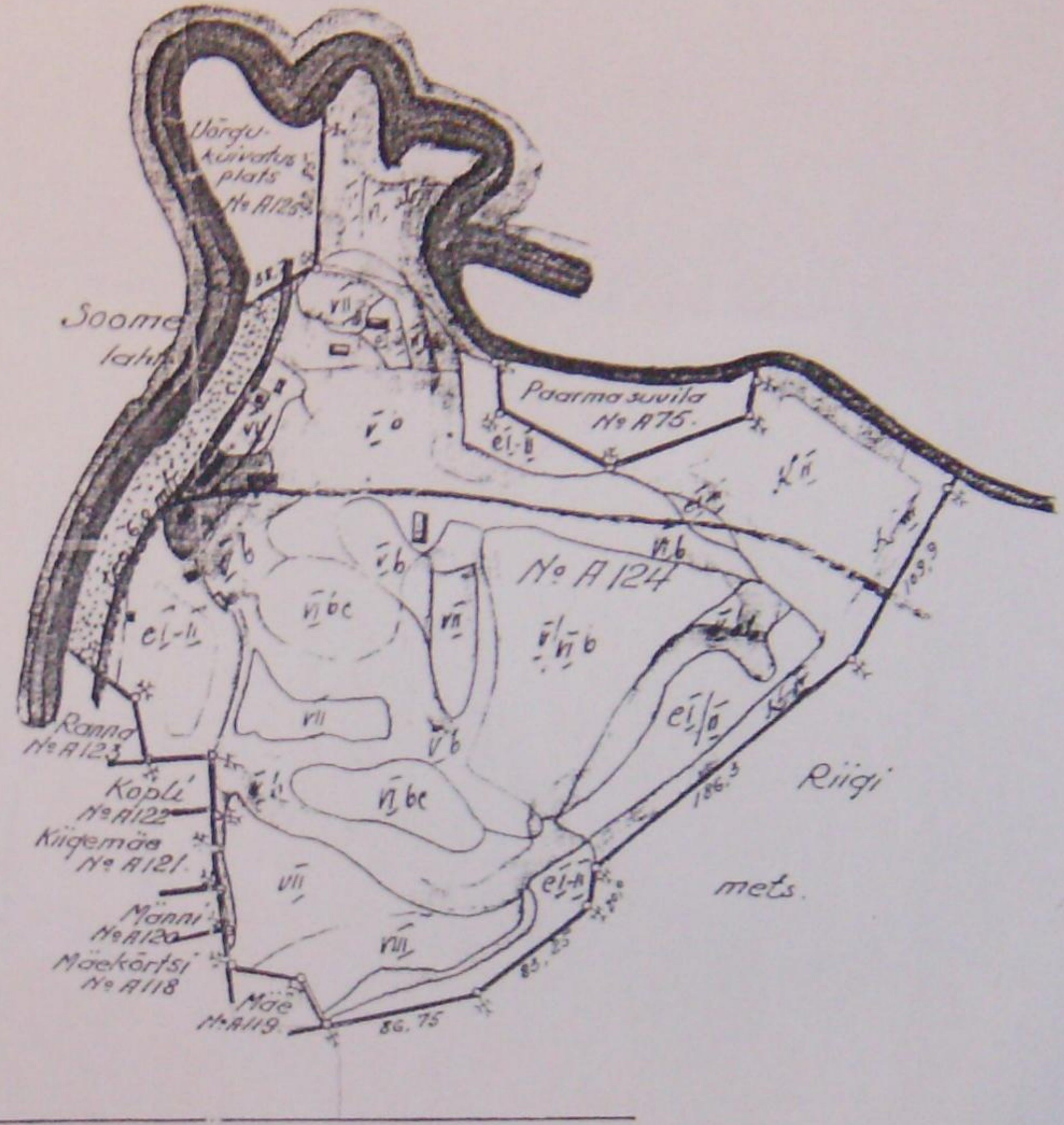
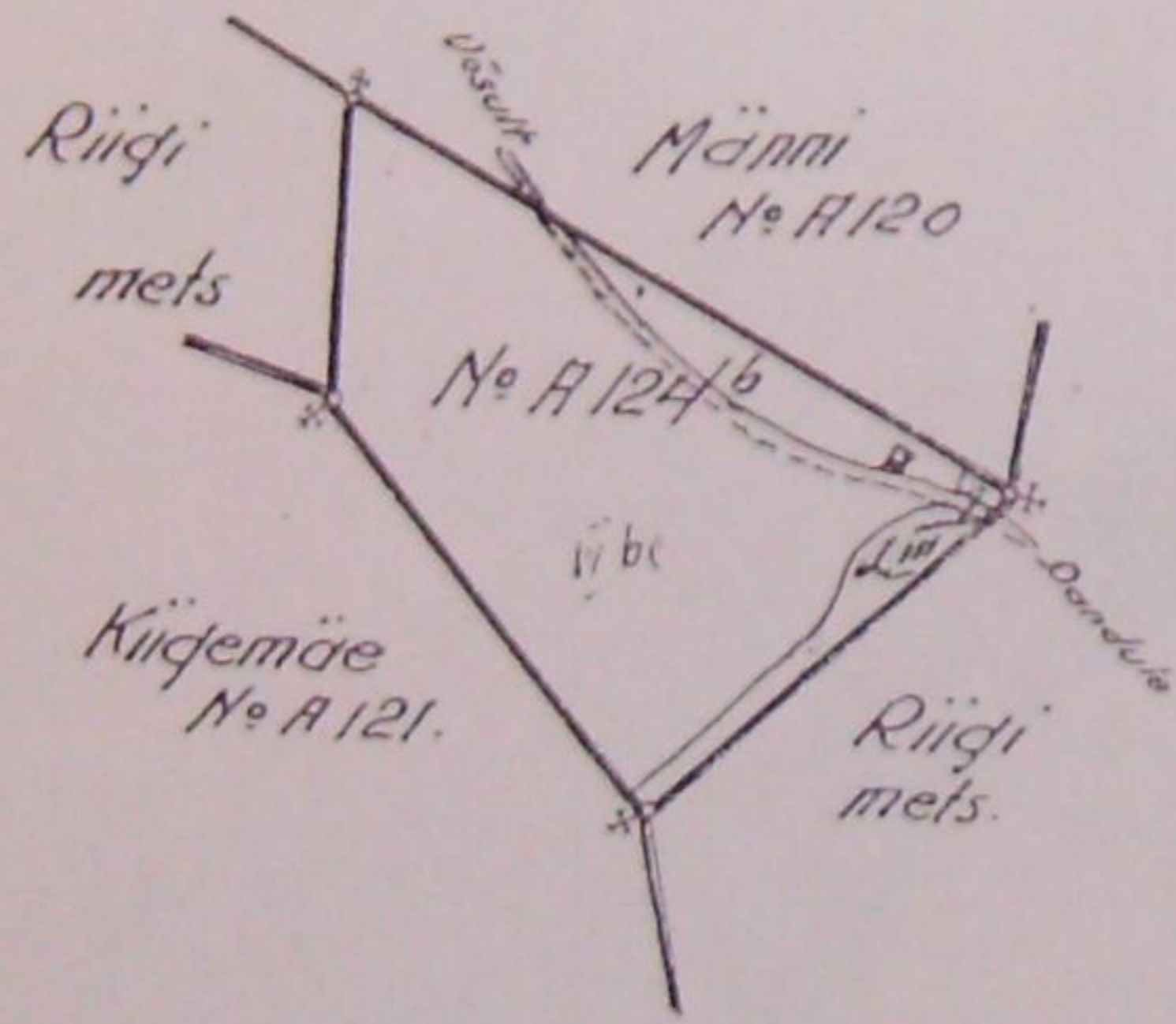
Viru maakonnas, Vihula vallas,
Sagadi mõisa järele oleva
maakoka

Paarma № A124

/. kirristu nr. 13402/.

plaan.

Valmistatud Maamõõte ja Matasri Osakonna
artikulis olevate Sagadi mõisa tükeldamise ja
1925aasta hindamise plaanide järele 1942aastal.



Eksplikatsioon.

Maavaksuse nimetus	Põllu mad	Heina mad	Karja mad	Mets	Impad	Ehitus õue	Teed	Veed	Kokku
Hektariid.									
Paarma No A124 vaba kallas	1.81	6.97	1.68	2.11	—	0.28	0.14	0.09	13.08
No A124 ^a	—	0.12	0.07	—	0.60	—	—	—	0.79
No A124 ^b	—	0.84	—	—	—	—	—	—	0.84
Kokku	1.81	9.61	1.75	2.18	0.60	0.29	0.14	0.09	16.47

Mõõt 1:4200
1 sentimeetris 42 meetri

30 Rpn.
10 juulil 42
2204-39



KJCM
Kult